



ସୁଖ୍ୟ ନିର୍ବାଚନ ଅଧିକାରୀ, ଓଡ଼ିଶା

www.ceoorissa.nic.in



ଆଦିମ ଜନଜାତିଙ୍କ ନିମନ୍ତେ
ଭୋଟର ପଞ୍ଜୀକରଣ ବ୍ୟବସ୍ଥା

**Accessible Voter Registration
for PVTGs Electors**

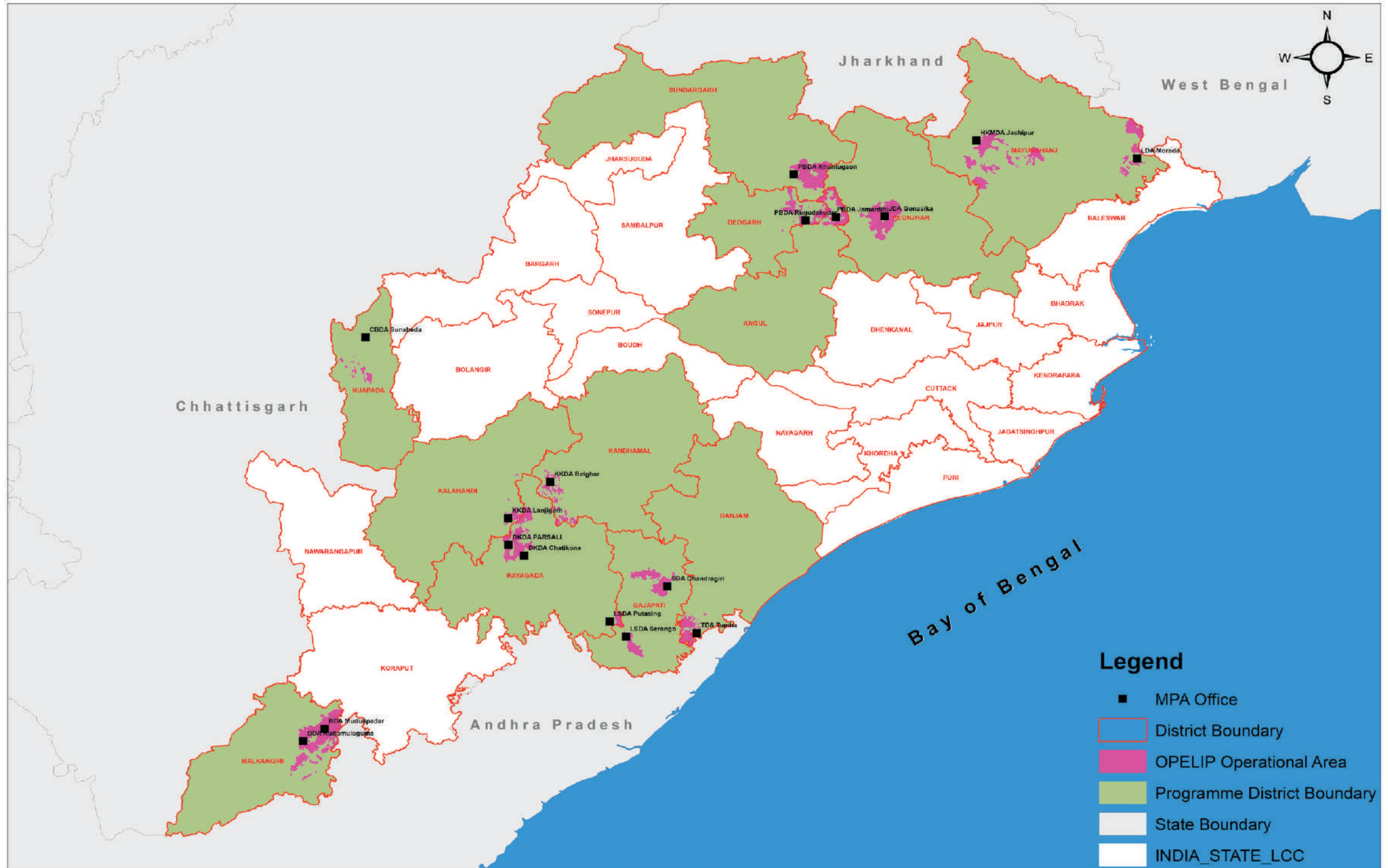


ସୁଖ୍ୟ ନିର୍ବାଚନ ଅଧିକାରୀ, ଓଡ଼ିଶା

www.ceoorissa.nic.in



OPERATIONAL AREAS OF ODISHA PVTG EMPOWERMENT AND LIVELIHOODS IMPROVEMENT PROGRAMME GOVERNMENT OF ODISHA



Legend

- MPA Office
- ▭ District Boundary
- ▭ OPELIP Operational Area
- ▭ Programme District Boundary
- ▭ State Boundary
- ▭ INDIA_STATE_LCC

Particularly Vulnerable Tribal Groups (PVTGs)

The Dhebar Commission (1960-1961) stated that within Scheduled Tribes (STs) there existed an inequality in the rate of development. During the 5th Five Year Plan (FYP) a sub-category was recognized within STs who were considered to be at a lower level of development. This special category was named "Primitive Tribal Group" (PTG). The features of such a group are a pre-agricultural system of existence based on practice of hunting and gathering, zero or negative population growth, very low level of literacy as compared with other tribal groups. In fact, the PTGs who were renamed as Particularly Vulnerable Tribal Groups (PVTGs) in 2009 are considered a special category in view of their distinctly different social, cultural and occupational practices and traits. 75 such groups in India have been identified and have been categorized as Particularly Vulnerable Tribal Groups (PVTGs), out of which 13 such communities are found in Odisha.

Odisha is home to 13 PVTGs and they are Bonda, Birhor, Chuktia Bhunjia, Didayi, Dongria Kondh, Juang, Hill Kharia, Kutia Kondh, LanjiaSaora, Lodha, Mankirdia, Paudi Bhuyan, and Soura who are at different stages of development. The 13 PVTGs are distributed in 14 districts (Angul, Deogarh, Dhenkanal, Gajapati, Ganjam, Jajpur, Kalahandi, Kandhamal, Keonjhar, Mayurbhanj, Malkangiri, Nuapada, Rayagada and Sundargarh).

A group of four women are seated under a blue tarp shelter supported by wooden poles. They are dressed in traditional Indian attire, including sarees and blouses. The woman on the far right is wearing a red and white checkered sari and is looking towards the other women. The woman next to her is wearing a yellow and white sari and is looking towards the woman on the far left. The woman on the far left is wearing a pink and orange sari and is looking towards the camera. The woman in the middle is wearing a blue and white sari and is smiling. The background is bright and slightly overexposed, suggesting an outdoor setting.

Community - Deuchi Bhuyan



ସୁଖ୍ୟ ନିର୍ବାଚନ ଅଧିକାରୀ, ଓଡ଼ିଶା

www.ceoorissa.nic.in



ଭାଇ ଭଉଣୀମାନେ ଶୁଣନ୍ତୁ!!!

ଆପଣଙ୍କର ବୟସ ୦୧.୦୧.୨୦୨୩ ଯାକେ ୧୮ ବରଷ ଯାକେ ପୁରୁଛି କି ?

ତା ହେବେ ଭୋଟର ହିସାବରେ ଠିକ ଲକ

ବାଛିବା କିଏ ଭୋଟର ପଞ୍ଜିକରଣ ପାଖରେ ଭୋଟ ଦେବା କେନ୍ଦ୍ରରେ

ବୁଥରେ ଥିଆକ ଅର୍ପିସର କିଏ ଯୋଗାଯୋଗ କରନ୍ତୁ ।

ତା ହେବେ ତେରି କିସ କିଏ ? ଆଜ ହିଁ ନିଜର ନାଉଁ ପଞ୍ଜିକରଣ କରନ୍ତୁ

ଭୋଟ ଦି କରି ନିଜ ଲୋକ ବାଛିବା,
ଗାଁ କିଏ ଉନ୍ନତି କରିବାଲାଗି ଆଗେଇ ନେମାଁ ।





ସୁଖ୍ୟ ନିର୍ବାଚନ ଅଧିକାରୀ, ଓଡ଼ିଶା

www.ceoorissa.nic.in



ଭାଇ ଭଉଣୀମାନେ ଶୁଣନ୍ତୁ!!!

ଆପଣ ମାନଙ୍କର ଗାଁର ଉନ୍ନତି ଚାହୁଁଛନ୍ତି କି ?
ତା ହେବେ ଭୋଟର ହେବା ଲାଗି ନିଜର ନାଉଁ ପଞ୍ଜିକରଣ କରିବା
ଲାଗି ପାଖରେ ଭୋଟଦାନ କେନ୍ଦ୍ରରେ ବୁଥରେ ଥିଆକ
ଅପିସର କଏ ଯୋଗାଯୋଗ କରନ୍ତୁ ।

ତା ହେବେ ତେରି କିସ କଏ ? ଆଜ ହିଁ ନିଜର ନାଉଁ ପଞ୍ଜିକରଣ କରନ୍ତୁ

ଭୋଟ ଦି କରି ନିକ ଲୋକ ବାଛିବା,
ଗାଁ କଏ ଉନ୍ନତି କରିବାଲାଗି ଆଗେଇ ନେମାଁ ।





Community - Boncla



ସୁଖ୍ୟ ନିର୍ବାଚନ ଅଧିକାରୀ, ଓଡ଼ିଶା

www.ceoorissa.nic.in



ମାଙ୍ଗ ମିଙ୍ଗ ହେ ହୁ!!!

ଫେ ମା ବରଷ ୦୧/୦୧/୨୦୨୩ ଯାରି ୧୮ ବରଷ ଡ଼େଗତ କି ?
ଯଦି ଡ଼େଗତ ଭୋଟରର ହିସାବ ବଗ ଯୋଗ୍ୟ ପ୍ରାର୍ଥୀ ଡ଼େମଏ ନାହିଁ
ମାଲ୍ ବାଛ ଲକିତ ବୋଟ୍ ଆଲେକ ନାହିଁ
ମାରି ନାଲମ ନୁ ଡ଼ିକିମି ଭୋଟଦାନ କେହୁ ବୁଧ ସୁରାଘ ଅଧିକାରୀ
ବଗ ଯୋଗାଯୋଗ ଡ଼େମ ।

ମା ପୁଲାଇ ମାରି ତୁରୁଗୁ ଡ଼େମ ନାଲ୍ ? ଐକାହିଁ ମଲନା ଏମା ଆଲେକ ନାଲ୍

ଭୋଟ ବେଡ଼ ଶାତ ବାନିବାଲ ଡ଼େମ ନାଲ୍,

ଗମ ବଗ ଉନ୍ନତି ଡ଼ିଡ଼ଏମ ପୁଲାଇ ରୁଡ଼୍ଵାନ ନାଲ୍ ।





ସୁଖ୍ୟ ନିର୍ବାଚନ ଅଧିକାରୀ, ଓଡ଼ିଶା

www.ceoorissa.nic.in



ମାଙ୍ଗ ମିଙ୍ଗ ହେ ହୁ!!!

ଫେମା ଜମ ଉନ୍ମତି ଡେମ ନାଇଁ କି
ହେଲେ ଭୋଟର ତିଡ଼ମ ପୁଲଇ ନାଇଁମ ଓଲେକ
ନାହିଁ କୁ ଭୋଟଦାନ
ବଗ ବୁଧ କ୍ଷୁରାୟ ଅଧିକାରୀ ବଗ ଯୋଗାଯୋଗ
ଡେମ ନାଇଁ ।

ମା ପୁଲଇ ମାରି ତୁରୁଗୁ ଡେମ ନାଇଁ ? ଐକାହିଁ ନାଇଁମ ନାମ ଏମା ଥାଲେକ ନାଇଁ

ଭୋଟ ବେଡ଼ ଶାତ ବାନିବାଇ ଡେମ ନାଇଁ,
ଗମ ବଗ ଉନ୍ମତି ତିଡ଼ଏମ ପୁଲଇ ରୁଡ଼ାନ ନାଇଁ ।



A photograph of three women in traditional white clothing and jewelry, including multiple necklaces and nose rings. They are smiling and looking down, possibly at something they are holding together. The background is a simple, light-colored wall.

Community - Dongcuria Konclh



ସୁଖ୍ୟ ନିର୍ବାଚନ ଅଧିକାରୀ, ଓଡ଼ିଶା

www.ceoorissa.nic.in



ବୁଢ଼ା ବଇରୁ ଦ୍ଵେଜ !!!

ଆପାଣାଣି ହୁଡୁ ୦୧.୦୧.୨୦୨୩ ଟିହୁ ୧୮ ବର୍ଷ ପୁରା ଆଇମାନେକି ?
ନିଏଟି ଭୋଟର ହିସାବତା କି ଠିକ ପ୍ରାଥୀ ବଛକିନା ତାକି ଭୋଟର
ଲେକିବୋଲି ତାକି ନକେସି ଭୋଟଦାନ ସେଣ୍ଟରତା
ବୁଧସ୍ତରାୟ ଅଧିକାରିଣୀ ଯୋଗାଯୋଗ କିହୁ ।



ଇଦି ଆତିସେ ଲେଟ ଏନାତାକି ? ନିଞ୍ଚୁଟିନେ ନିଜ ବାରୁ ଲେକିକିନା ।

**ଭୋଟ ହିତିସି ନେହିଁ ପ୍ରାଥୀ ବଛକିନା,
ନାଇଁନି ଉନ୍ନତି ତାକି ନୋକେସି କିନା ।**



ସୁଖ୍ୟ ନିର୍ବାଚନ ଅଧିକାରୀ, ଓଡ଼ିଶା

www.ceoorissa.nic.in



ବୁଢ଼ା ବଇରୁ ହେନ !!!

ଆପଣ ନାହିଁ ଉନ୍ମତ କିମାକି ?

ନିଏଟି ଭୋଟର ଆବୋଲି ତା କି ନିଜେ ନି ଦାରୁ ଲେକିନତାକି

ନକେସି ଭୋଟ ଦାନ ସେଣ୍ଡେରତା ବୁଧସ୍ତରୀୟ ଅଧିକାରିଣୀ

ଯୋଗାଯୋଗ କିମ୍ପୁ ।



ଇଦି ଆତିସେ ଲେଟ ଏନାତାକି ? ନିଜୁଟିନେ ନିଜ ଦାରୁ ଲେକିକିନା ।

ଭୋଟ ହିତିସି ନେହିଁ ପ୍ରାଥା ବାଛିକିନା,
ନାହିଁ ଉନ୍ମତ ତାକି ନୋକେସି କିନା ।



A photograph of a woman with dark hair, wearing a red top, smiling at a market stall. She is surrounded by various goods, including woven baskets, bags of produce, and other market items. The scene is brightly lit, suggesting an outdoor market setting.

Community - Dicluyi



ସୁଖ୍ୟ ନିର୍ବାଚନ ଅଧିକାରୀ, ଓଡ଼ିଶା

www.ceoorissa.nic.in



ତମାବାରି ଓଁ ଯୋ !!!

ପେଟେ ବୟସ ୦୧/୦୧/୨୦୨୩ ବିତରେ ୧୮ ବର୍ଷ ପୁରୋଃ ଲେଃତେତେଃ ?

ଗେତେଲେ ଭୋଟ ବିନେଃ ପେଲେଡ୍ରେ

ଶ୍ରୀ ମୁଁ ଭୋଟର ରେନେଃ ମିନି ଆଗୋର ମୁଁ

ଭୋଟ ବିନେଃ ହିନ୍ଦୁ ରେହେନେଃ

ବୁଧରେନେଃ ଲେଃତେନେ ମାନ୍ୟଃ ଗ୍ର ମେରାଃ ଡ୍ରେ ମିଶେପେ ।



ଗେତେଲେ ନିତ୍ତାଲ ପେଡ଼ିଜା ତେ ମେତହ୍ନା ? ଏକୋଃ ହୋଃ ପେଁନେ ମିନି ଡ୍ରେରାଗୋରପେ

ଭୋଟ ବିଛେ ଇମିଷ୍ଟା ରେମୁଆଃ ନେବାଃଛେ ପେଃ,
ଗୁଡ଼ାକେ ଇମିଷ୍ଟା ଗାଲି-ସା-ରାଜନେ ଡ୍ରେ ପେଃ ।





ସୁଖ୍ୟ ନିର୍ବାଚନ ଅଧିକାରୀ, ଓଡ଼ିଶା

www.ceoorissa.nic.in



ଜନାବାର୍ତ୍ତା ଓଁ ଯୋ!!!

ପେଟେ ଗୁଡ଼ା ଉନ୍ମୁଚି ଆଡ଼ିଙ୍ଗ ପାଇଁ ପେହେତେ ତେଡ଼େ ?
ଗେତେଲେ ଭୋଟୋର ଭିଡ଼ିଙ୍ଗିନେ ପାଇଁ ନିଜେନେ ମିନି
ଆଗନେଁ ପାଇଁ ହାଡ଼ା ଭୋଟ ବିଭିଗ ଭିଙ୍ଗତେନେ
ହିନ୍ନା ରେନେ ବୁଧରେନେଃ ଲେଃତେନେ ଗୁ ମେରାଃ ହେ ମିଶେପେ ।



ଗେତେଲେ ନିତ୍ତାଲ ପେଡ଼ିଙ୍ଗ ତେ ମେତହ୍ନା ? ଏକୋଃ ହୋଃ ପେଁନେ ମିନି ହେରାଗୋରପେ

ଭୋଟ ବିଛେ ଇମିଣ୍ଡା ରେମ୍ପୁଆଃ ନେବାଃଛେ ପେଃ,
ଗୁଡ଼ାକେ ଇମିଣ୍ଡା ଗାଲି-ସା-ରାଙ୍ଗନେ ହେ ପେଃ ।

A woman is shown from the chest up, focused on her craft. She is wearing a dark, patterned sari and a necklace. Her hands are positioned to weave on a loom, with numerous white threads visible. The background is a simple, light-colored wall. The overall image has a soft, slightly faded appearance.

Community - Tucung



ସୁଖ୍ୟ ନିର୍ବାଚନ ଅଧିକାରୀ, ଓଡ଼ିଶା

www.ceoorissa.nic.in



କା ବକ ବକରାଏକି ଅଙ୍କୋପେ !!!

ଆପେଆ ବୟସ ୦୧.୦୧.୨୦୨୩ ସୁଦ୍ଧା ୧୮ ବରଷ ଭରିରେରି ?
ତେବେ ଭୋଟର ଲସ୍ତାବରେ ଯୋଗ୍ୟ ପ୍ରାର୍ଥୀ ବାଟିବାଦିରେ
ଭୋଟର ପଞ୍ଜିକରଣ ଦିରେ ଏକେଟା ଭୋଟ୍ ନିର୍ଦ୍ଦିଷ୍ଟକେ ଜାଗାରାତେ
ବୁଧ୍ୱସରାୟ ଅପିସତରେ ଯୋଗାଯୋଗ କିମ୍ପାପେ ।



ତା ଲେ ତେରି ବିତେ ? ମିସ୍ତ୍ରଞ୍ଜଡ଼ ଆପେଆ ନାଅଁ ପଞ୍ଜିକରଣ କିମ୍ପାପେ

**ଭୋଟ ନିର୍ଦ୍ଦିଷ୍ଟକ ତିଅ ପ୍ରାର୍ଥୀ ନେବାଚେ,
ଗାଅଁତେ ଉନ୍ନତି ଗଟାଙ୍ଗବ ଆଗିଲାବ ନେଗଗେ ।**





ସୁଖ୍ୟ ନିର୍ବାଚନ ଅଧିକାରୀ, ଓଡ଼ିଶା

www.ceoorissa.nic.in



କା ବକ ବକରାଏକି ଅଢ଼େଏେ !!!

ଆପେଆ ଗାଁଆଁଆ ଉନ୍ନତି ଏଚାଏକେରି ?

ତେବେ ଭୋଟର ଇରିରାଦିରେ ନିଜାଁ ନାଆଁ

ଅଞ୍ଜିକରଣ କିକିଦ୍ଦାଦିରେ ଏକେଚା ଭୋଟ ଡିଡ଼ିଞ୍ଜି

ଜାଗାତେ ବୁଧ୍ସୁରାୟ ଅପିସରତେ

ଯୋଗାଯୋଗ କିମ୍ପାୟେ ।

ତାଲେ ଡରି ବିତେ ? ମିଞ୍ଜିଞ୍ଜିଡ ଆପେଆ ନାଆଁ ପଞ୍ଜିକରଣ କିମ୍ପାୟେ

ଭୋଟ ନିଡ଼ିଞ୍ଜିଡ ଡିଅ ପାଆଁ ନେବାରେ,
ଗାଆଁତେ ଉନ୍ନତି ଗଣାକ୍ବ ଆଗିଲାବ ନେଗଣେ ।



The image features two women in traditional clothing. The woman on the left is wearing a colorful patterned sari and has her hand near her ear. The woman on the right is wearing a yellow sari with a red border and has blue markings on her face. A blue banner with a red border is overlaid at the bottom, containing the text 'Community - Kutia Konclh' in white cursive font.

Community - Kutia Konclh



ସୁଖ୍ୟ ନିର୍ବାଚନ ଅଧିକାରୀ, ଓଡ଼ିଶା

www.ceoorissa.nic.in



ତାଦା ବାହା ନାନାବଲ ଦେଖୁ !!!

ନିଜେ ୦୧.୦୧.୨୦୨୩ ନେଚେକା ୧୮ ବର୍ଷା ପୁରାନେଗି ।
ଯଦି ୧୮ ବର୍ଷା ପୁରାଇ ମାଟିସେ ଭୋଟସିଅଲି ମି ଅଧିକାର, ଏଦାଣିକି
ଇମ୍ମୁ ଜଲପି ହାଜାନାଜା ଭୋଟ କାଡ଼ କିମି
ଲୋକୁଡେଏ କାତା ବାର୍ତ୍ତା ଆୟୁ । ଆରେ ଭୋଟ କାଡ଼ କିୟୁ ।

ଏନା କିହୁଲି ଡେରି କି ମାଞ୍ଜେରୁ ? ନିଜୁନେ ହାଜାନାଜା ମିଦାରୁ ଲେଖ କିୟୁ

ଭୋଟ ନେହିଁ ପ୍ରାର୍ଥାନି ବାଛ କିଆନାଜା ସିନା,
ମାନାୟୁକା ଭୟୁତି କିନା ।





ସୁଖ୍ୟ ନିର୍ବାଚନ ଅଧିକାରୀ, ଓଡ଼ିଶା

www.ceoorissa.nic.in



ତାଦା ବାହା ନାନାବଲ ଦେଖୁ !!!

ମିନାୟୁଁ ଭୟତି କିଲୋଲି ଚାହୁଁ କିଲେରୁ ଗି ?

ଯଦି ନିଜର ଭୋଟ କାର୍ଡ ବନ କିଲୋଲି ଭୋଟ କାର୍ଡ କିନି

ଲେକୁଡେ କାତା ବାର୍ତ୍ତା ଥାୟୁ ।

ଏନା କିଡୁଲି ଡେରି କି ମାଞ୍ଜେରୁ ? ନିଞ୍ଜୁନେ ହାଜାନାଜା ମିଦାର ଲେଶୁ କିୟୁ

ଭୋଟ ନେହିଁ ପ୍ରାର୍ଥାନ୍ତି ବାଛ କିଆନାଜା ସିନା,
ମାନାୟୁକା ଭୟତି କିନା ।



A group of seven women wearing colorful saris are walking in a field. A small child is visible in the background on the right. The scene is set in a rural area with trees in the distance.

Community - Loelha



ସୁଖ୍ୟ ନିର୍ବାଚନ ଅଧିକାରୀ, ଓଡ଼ିଶା

www.ceoorissa.nic.in



ଭାଇ ଓ ଭଉଣୀ ମନେ ଶୁଣନ୍ତୁ !!!

ତୁରାକାର ବୟସ ୦୧.୦୧.୨୦୨୩ ସୁଦ୍ଧା ୧୮ ବର୍ଷର ହେଉଛନ୍ତି କି ?

ତେବେ ଭୁଟ ଦ୍ଵିସାବେ ଯୋଗ୍ୟ ପ୍ରାର୍ଥୀ ବାଛବା ନିୟତି ଦରକାର ।

ଭୁଟର ପଞ୍ଜିକରଣ ପାଇଁ ପାସେ ଥିବାର ଭୁଟ

ଦାନ କେନ୍ଦ୍ରରେ ଅଧିକାରୀଙ୍କୁ ଯୋଗାଯୋଗ କରନ୍ତୁ ।

ତାହାହେଲେ ଡେରି କେନ୍ଦ୍ର କରବ ? ଆଜ ହିଁ ଆମି ନାମ ପଞ୍ଜିକରଣ କରବା ।

**ଭୁଟ ଦେବ ଲାଲ ନକ ବାଛବ,
ଗାଁକେ ଭ୍ରମୁତି ଭାଲ ବାଟେ ଆଗୁଆଲ ନିବ ।**





ସୁଖ୍ୟ ନିର୍ବାଚନ ଅଧିକାରୀ, ଓଡ଼ିଶା

www.ceoorissa.nic.in



ଭାଇ ଓ ଭଉଣୀ ମନେ ଗୁଣନ୍ତୁ !!!

ପୁରାକାର ଗାଁକେ ଭ୍ରମୁତି ଚାହାଁ କି ?
ତେବେ ଭୁଟ ହିସାବେ ନାମ ପଞ୍ଜିକରଣ ପରବା ପାଇଁ
ଭୁଟର ପଞ୍ଜିକରଣ ପସ୍ତାଇଁପାସେ ଥିବାର ଭୁଟ ଦାମ କେନ୍ଦ୍ରରେ
ଅଧିକାରୀଙ୍କୁ ଯୋଗାଯୋଗ କରନ୍ତୁ ।

ତାହାହେଲେ ତେରି କେନ୍ଦ୍ର କରବ ? ଆଜ ହିଁ ଆମି ନାମ ପଞ୍ଜିକରଣ କରବା ।

ଭୁଟ ଦେବ ଲାଲ ନକ ବାଞ୍ଛବ,
ଗାଁକେ ଭ୍ରମୁତି ଭାଇ ବାଟେ ଆଗୁଆଇ ନିବ ।





*Community - Lanjica Saora
&
Saora*



ସୁଖ୍ୟ ନିର୍ବାଚନ ଅଧିକାରୀ, ଓଡ଼ିଶା

www.ceoorissa.nic.in

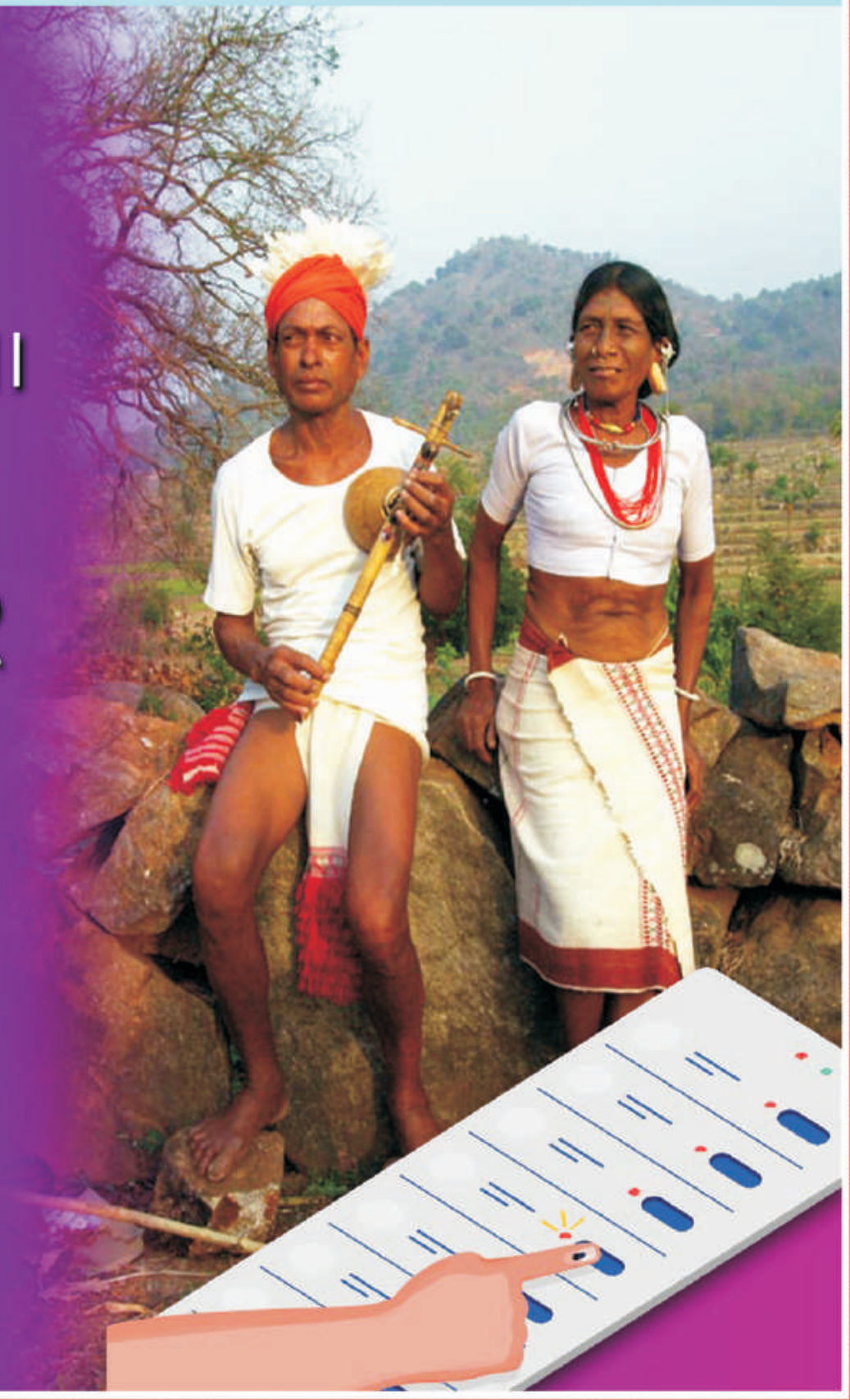


ତୁମ୍ଭାଙ୍କ ତନାଜି ଆମଡ଼ାଙ୍କବା !!!

ଆମବିନୟମାନୁ ଆମିନଦୁମାନୁ-୦୧.୦୧.୨୦୨୩ ସ୍ଥିକ କରବା ୧୮ ମିନଦୁମ୍ ଦେଲିପ ।
ଏତେଡେମ୍ ଭୋଟମ୍ ଆତିବିମ୍ ଦେତ୍ରିପ ଏତେଡେମ୍ ଭୋଟମ୍ ଆତିବିମ୍ ଆସମ୍
ଦେତିପ ଆମତିମ ଆସାମ୍ ତୁମ୍ଭା ଭୋଟମ୍ ଆତିଲ୍ ଲାଙ୍ଗ୍ ତିନାମ୍ ଭୋଟମ୍ ଆତିଲାଙ୍ଗ୍
ତିନାମ୍ ଆମାମ୍ ରାମ୍ ଜି ଆମାଙ୍ଗ୍ ଲିଙ୍ଗାମ୍ ମାଲମାବା ।

ଏତିଡେମ୍ ଆବ୍ ଡିଙ୍ଗ୍ ତେ ଇତିମ୍ ଆସାମ୍ ? ନାୟେ ନା ଆୟିମାମ୍ ଇଡ଼ଲ୍ ବେମ୍ ଦେତେ

ଭୋଟମ୍ ତିଲ୍ ଲେ ବାଙ୍ଗ୍ ସାମାର ଆସେଡ଼ାବା,
ଗର୍ ଜାଙ୍ଗାମ୍ ମାର ରାଙ୍ଗ୍ ଗଡ୍ ଲିଙ୍ଗାମ୍ ଆବ୍ ଯାମ୍ ବା ।





ସୁଖ୍ୟ ନିର୍ବାଚନ ଅଧିକାରୀ, ଓଡ଼ିଶା

www.ceoorissa.nic.in



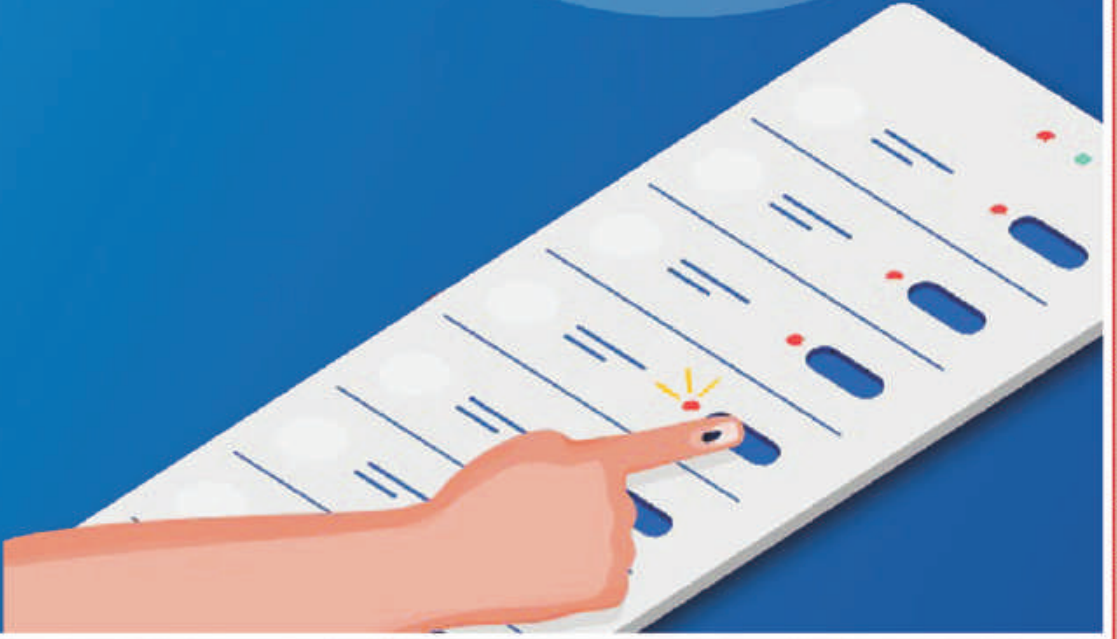
ବୁଝାଣ୍ଟ ତମାନଜି ଆମଡ଼ାଣବା !!!

ଆମବେନ୍ ଡ଼ାମାନ୍ ଆଗରଜାଣାଣ୍ଟ ବିନ୍ ଆଇସୁମ୍ ଡେପ
ଏତିଟେନ୍ ଭୋଟନ୍ ଆସାନ୍ ଆୟିମଡ଼ାମ୍ ଲେନ୍ ଆୟିମାନ୍
ଆତିବିନ୍ ଆସାନ୍ ବୁଝା ବୁଝିଣାନ୍ ଭୋଟସଜାନ୍ ଆମାନ୍ ରାନ୍ ଜି
ଆମାଣ୍ଟ ବାନ୍ ମାଇନବା ।



ଏତିଡେନ୍ ଆବ୍ ଡିଙ୍ଗ୍ ଡେ ଇତିନ୍ ଆସାନ୍ ? ନାଝେ ନା ଆୟିମାନ୍ ଇଡ଼ଲ୍ ବେନ୍ ଡେଡେ

ଭୋଟନ୍ ଡିଲ୍ ଲେ ବାଣ୍ଟ ସାମାର ଆସେଡ଼ାବା,
ଗର୍ ଜାଣାନ୍ ମାର୍ ରାଣ୍ଟ ଗଡ଼୍ ଲିଜାନ୍ ଆବ୍ ଝାନ୍ ବା ।



A photograph of a woman with dark hair, wearing a light-colored shawl, sitting in a field of green plants. She is smiling and looking down. The image is overlaid with a dark blue rounded rectangle containing white text.

Community - Munkicica



ସୁଖ୍ୟ ନିର୍ବାଚନ ଅଧିକାରୀ, ଓଡ଼ିଶା

www.ceoorissa.nic.in



ଦାଦା ବୁଡ଼ି ଆଣୁମେନ!!!

ଅମଧ୍ୟା ବନ୍ଧୁ ୦୧/୦୧/୨୦୨୩ ଶୁକ୍ର ୧୮ ବର୍ଷ ପରା କାଟି
ଇନାତେ ଭୁଟ ହିଶାବ ରେ ନେସା ହଲ୍
ବାଛାୟାମ ଇନା ଖାତିର ଲୁତୁମ ବହୁତମି
ଇନାଧିକ ଭୋଟ ଏନା ଲୁତମ ଇଧ୍ ବହୁତମି
ଯହାଁଧ୍ ଭୁଟ ଭାଗକାୟ ଏ ଶୁ ସାନ ହିଦୁ ବୁଝାଏମି ।

ଚିଲି ଖାତିର ଚିମିନା ଧାଲିତ କା ? ତହିଁ ହି ଭୁଟ ଥୁ ଲୁତୁମ ଅଲ ଲୁତୁମ ଧଲ

ଭୁଟ ଏନ୍ ଖାତିର ବେଶ୍ ନି ବଛାଅ ଯମନା,
ହାତୁ କେ ବୁଝି ହରାତେ ଆଣୁରିବା ବୁ ।





ସୁଖ୍ୟ ନିର୍ବାଚନ ଅଧିକାରୀ, ଓଡ଼ିଶା

www.ceoorissa.nic.in



ଦାଦା ବୁଢ଼ି ଆଣ୍ଟୁମେନ!!!

ଆବୁ ଏମା ହାତୁଏମା ବୁଢ଼ି ଚାହାଁ କାପେ ତି ?
 ଇମାତେ ଭୁଟ ଖାତିର ନିଜରା ଲୁଟୁ ଏମ ରେଦ ବୁଢ଼ିମଧ
 ଲୁଟୁ ଅଲ ଖାତିର ସମୁ ପେ
 ପକ୍ଷାୟତରେ ଭୁଟ ଏ ମିନିଧ୍ ଲୁଟୁ ତାମ୍ ଓ ଲୋ ତୁହୁ କାମ ।

ଇମା ଖାତିର ଚିଲି ଆର୍ ଲେଟ କା ? ତିହି ଗ ଆମ୍ ଧା ଲୁଟୁମ୍ ଅଲ୍ ହୁତ କାମ୍

ଭୁଟ ଏମ୍ ଖାତିର ବେଶ୍ ନି ବକ୍ଷାଅ ସମ ନି,
 ହାତୁ କେ ବୁଢ଼ି ହରାତେ ଆଣ୍ଟୁରିବା ବୁ ।



A photograph of three women standing outdoors in a natural setting. The woman on the left is elderly with white hair, wearing a white and black patterned shawl. The woman in the middle is younger with dark hair, wearing a white and orange patterned shawl. The woman on the right is also younger with dark hair, wearing a brown shawl and multiple necklaces. They are all looking towards the camera with slight smiles. The background is a soft-focus outdoor scene with trees and a building.

Community - Chuktica Bhunjica



ସୁଖ୍ୟ ନିର୍ବାଚନ ଅଧିକାରୀ, ଓଡ଼ିଶା

www.ceoorissa.nic.in



ଭାଇ ବହିନ ମାନେ ଶୁନରହା !!!

ତୁହାର ଚୋ ବଛର ୦୧.୦୧.୨୦୨୩ ତକ ୧୮ ବଛର ପୁରା ହେତାହୋ କାଏଁ?

ତେବେନ ଭୋଟ ଗେ ହିସାଭେଁ ସହି ହେତୋ ।

ବାଛତୋ କାସେ ଭୋଟ ଗୋ ନାଉଁ

ଲଖା ତୋ କାମେ ଠାଉଁ ଗୋ ଭୋଟଦେତୋ ଜାଗା ଗୋ ଅଧିସରକେ

ଭେଟ ଘାସ କରତାସ ।

ତେବେନ କାଏଁ କାଜ ଡେରି ? ଆଏଜ ଏକା ନିଜେ ଗୋ ନାଉଁ ଲାଖାହା

ଭୋଟ ଦେହୁନ ବନକ ଲୋକ ବାଛାତାସ,
ଗାଓ କେ ବନକକାମେ ଜଣକ ବାଟେ ନେତା କାମେ
(ଆଗିଲା କେ) ନେଉଁ ।





ସୁଖ୍ୟ ନିର୍ବାଚନ ଅଧିକାରୀ, ଓଡ଼ିଶା

www.ceoorissa.nic.in



ଭାଇ ବହିର ମାନେ ଶୁନତରହା !!!

ତାହାର ଗେ ଗାଈଁ ଗେ ବନକ କାମ ଚାହାଁତାହୁଅକାଏ ?
ତେବେନ ଭୋଟ ଦେତୋ କାୟେ ନିଜେ ଚୋ ନାଓ ଲିଖାତୋ
କାୟେ ଭୋଟ ଅର୍ପିଅ କେ ଭୋଟ ଟାଏଅ ।

ତିସ୍ରାନ ଡେରି କାଏ କାୟେ ? ଆଏଜା ଏକା ନାଓ ଲିଖାତ୍ରା

**ଭୋଟ ଦେହୁନ ବନକ ଲୋଷ ବନାତ୍ରା,
ଗାଓ କେ ଆଗିଲ ବଜାତ୍ରା ।**



A group of people, including women carrying large white sacks on their heads and a woman holding a child, walking along a dirt path in a rural setting. The image is overlaid with a red banner containing the text 'Community - Hill Kherdica' in a white, cursive font.

Community - Hill Kherdica



ସୁଖ୍ୟ ନିର୍ବାଚନ ଅଧିକାରୀ, ଓଡ଼ିଶା

www.ceoorissa.nic.in



ଭାଇ ଭଉଣୀମାନେ ଶୁଣ !!!

ତୁମର ବୟସ ୦୧/୦୧/୨୦୨୩ ବେଳକୁ ୧୮ ବର୍ଷ ହେଉଛି କି ?

ତାହେନେ ଭୋଟର ଗଣତିରେ ଯୋଗ୍ୟ ପ୍ରାର୍ଥୀ
ବଛେତେ ଲାଗି ଭୋଟର ପଞ୍ଜିକରଣ ଲାଗି ପାଖରେ
ଭୋଟଦାନ କେନ୍ଦ୍ରରେ ବୁଧସ୍ୱରୀୟ ଅଧିକାରୀଙ୍କୁ
ଭେଟାଭେଟି କରିବୁ ।

ତାହେନେ ଡେରି କି ପାଇଁ ? ଆଜିନି ନାମ ପଞ୍ଜିକରଣ କରିବୁ

ଭୋଟ ଦେଇକରି ଭଲ ପ୍ରାର୍ଥୀ ବାଛିବା,
ଆମର ଗାଁ କୁ ଭ୍ରମ୍ଭଟି ବାଟରେ ଆଗେଇ ନେମୁଁ ।





ସୁଖ୍ୟ ନିର୍ବାଚନ ଅଧିକାରୀ, ଓଡ଼ିଶା

www.ceoorissa.nic.in



ଭଲ ଭଉଣୀମାନେ ଶୁଣ !!!

ତୁମର ଗାଁ ର ଭୟାନକ ଚାହିଁକି ?

ତାହେଲେ ଭୋଟର ହେବାର ଲାଗି ନିଜର ନାମ
ପଞ୍ଜିକରଣ କରିବା ଲାଗି ପାଖର ଭୋଟଦାନ
କେନ୍ଦ୍ରରେ ବୁଧସ୍ତରୀୟ ଅଧିକାରୀଙ୍କୁ ଭେଟାଭେଟି କରିବୁ ।

ତାହେଲେ ଡେରି କି ପାଇଁ ? ଆଜିନି ନାମ ପଞ୍ଜିକରଣ କରିବୁ

ଭୋଟ ଦେଇକରି ଭଲ ପ୍ରାର୍ଥା ବାଛିବା,
ଆମର ଗାଁ କୁ ଭୟାନକ ବାଟରେ ଆଗେଇ ନେଉଁ ।

